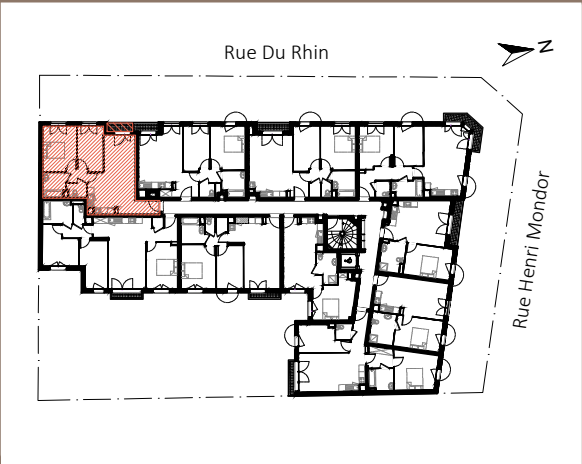


Rue Du Rhin

ROSNY SOUS BOIS



69-73 Rue Du Rhin
93110 ROSNY SOUS BOIS

Appartement 3 PIECES
Lot n° 104

1er ETAGE

TABLEAU DES SURFACES

(compris placards)

SEJOUR :	27.15 m2
CHAMBRE 1 :	11.80 m2
CHAMBRE 2 :	9.00 m2
SALLE DE BAINS :	4.40 m2
WC :	2.15 m2
DEGAGEMENT :	2.20 m2

SURFACE HABITABLE 56.70 m2

LOGGIA : 1.65 m2

SURFACE TOTALE 58.35 m2

LEGENDE			
PF	Porte-fenêtre	LL	Lave-linge
F	Fenêtre	LV	Lave-vaisselle
FA	Fenêtre allège vitrée	CU	Cuisson
VB	Volet battant	R	Réfrigérateur
TE	Tableau électrique	GC	Garde corps
			/// Soffites et faux-plafond

PLAN DE NOTAIRE			
INDICE :	0	DATE :	26/11/2018

Des modifications sont susceptibles d'être apportées à ce plan en fonction des nécessités techniques, de la réalisation tant en ce qui concerne les dimensions libres que l'équipement. Les surfaces sont approximatives. Les retombées, soffites, faux plafond, équipements sanitaires ainsi que le calepinage et dimensions des carrelages sont figurés à titre indicatif, et peuvent subir des modifications pour impératif technique. Les appareils ménagers ne sont pas fournis. Les volets roulants seront prévus conformément à la notice de vente. Les coffres de volet roulant ne sont pas représentés et seront débordants à l'intérieur. La hauteur des seuils au droit des porte-fenêtres sur balcons ou terrasses pourra varier de 5 à 35 cm à partir du sol intérieur. La hauteur entre le jardin et la terrasse pourra varier entre 0 et 60 cm. Les jardins ne seront pas nécessairement plats et pourront comporter des talus et des pentes.